

**KOMATSU**

**D21A-8 D20A-8**  
**D21P-8 D20P-8**  
**D21PL-8 D20PL-8**  
**D20PLL-8**

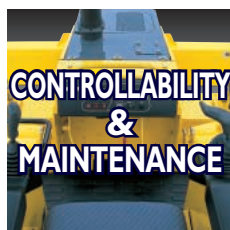
**D**  
**21**

特定特殊自動車排出ガス基準適合車





- 環境にやさしいクリーンエンジン
- 特定特殊自動車排出ガス基準適合
- 万一の転倒や落下物からオペレータを守る  
ROPS・FOPS一体構造キャノピ
- ITで「安心と信頼」を提供  
KOMTRAX



- 自由自在に操作できる  
ステアリングモノレバー・作業機フルモノレバー
- 電気系、油圧ラインの信頼性を確保  
DTコネクタ、フェイスシール等
- 日常の点検・整備を容易化  
さまざまな配慮



静かで、きれいな作業環境を実現。  
安全、そして常にマシンをベストコンディションに。



### 特定特殊自動車排出ガス規制に対応

独自の建設機械用エンジン技術により、NOx排出量が大幅に厳しくなった特定特殊自動車排出ガス規制をクリアしています。



### 国土交通省の低騒音基準値をクリア (D21系)

さまざまな騒音低減対策の実施により、国土交通省の低騒音基準値をクリア。夜間作業や市街地、住宅地など周辺環境との調和を図っています。



### ROPS・FOPS一体構造キャノピーを標準装備

万一の転倒や落石などの事故からオペレータの安全を確保します。また、ルーフ材を樹脂製 (FRP) からリサイクル可能な鋼鉄製に変更しました。

ROPS: Roll-over Protective Structure (転倒時運転者保護構造)

FOPS: Falling Objects Protective Structure (落下物保護構造)



### シートベルト付オペレータシート

しっかりと身体を支えるオペレータシートを採用。長時間にわたる作業でも疲れにくい、人間工学にかなった設計です。

### KOMTRAXを標準装備

お客様の大切な車両をKOMTRAXがいつも見守っています。

**KOMTRAX**

車両が毎日報告連絡送信

コマツは全国のサービスネットでKOMTRAXをフル活用。車両をいつもベストコンディションでご使用いただけるように、お客様に「安心」と「信頼」を提供いたします。

●KOMTRAXマイ建機ネット: 車両の位置・稼動状況などをコマツ会員制ホームページ「E-KOMATSU Net」(イーコマツネット)で、無料でご覧いただくことができ、車両管理業務の効率化に貢献します。

●ジャストオンサービス: コマツでは、KOMTRAXを活用した高付加価値アフターサービスをジャストオンサービスと呼び、お客様の車両の保守向上、休車時間短縮のために取り組んでいます。



車両管理のリスク、コスト削減を図るための

**コマツオールサポート**



定期メンテナンスと修理補償がセットになった保守サービスプラン。機械のコンディション維持と保守費用の予算化、平準化を図ることができます。



盗難から対人・対物事故、自損事故までコースに合わせた補償が選択でき、安価な補償料で大きな安心をご提供します。

※詳細は販売代理店までお問い合わせください。

操作らくらく、ゆとりのオペレーション空間。  
さらに容易なメンテナンスを実現



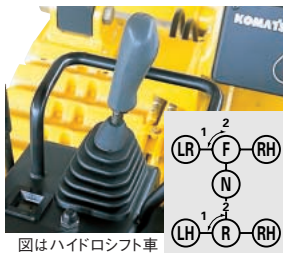
- ①ステアリングモノレバー
- ②作業機フルモノレバー
- ③イン칭ングペダル
- ④ブレーキペダル

写真はD21P

### ステアリングモノレバー

ステアリング操作および前後進切換、速度切換は、左手のレバー1本でOK。(D20系はステアリング操作のみ)レバーの持ち換えが不要なうえ、PPCバルブ採用により操作力がとても軽く、リストコントロールでラクに作業が行えます。また、ブレーキの調整域を広くすることで微操向性がグンと向上し、意のままの旋回半径で回ることができます。

●微操向は、ガイドに手をかけ、フィンガーコントロールにより容易に行なえます。



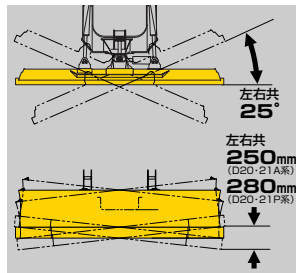
図はハイドロシフト車

### 適正な車体バランスとブレードスピード

ブレードが車体側に近く、重心位置が車体中央寄りにあるため、バランスが良く、整地作業での仕上精度に優れるとともに、不整地での走破性も抜群です。また、ブレードスピードが適切な速さに設定されているため、ブレードの水平が出しやすくなっています。

### パワーアングル&チルト

作業機フルモノレバー1本で、任意のアングル角、チルト角が得られ、埋戻し、溝掘削を始め多種多様な作業が効率良く行なえます。(D20・21A/D20・21P)

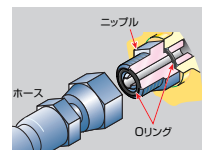


### 電装系の信頼性を向上

DTコネクタやT型コネクタの採用により、電装系の信頼性向上を図りました。

### 油圧ラインを確実にシール

O-リングにより確実にシールするフェイスシール継ぎ手を採用。油モレに対する信頼性に優れています。

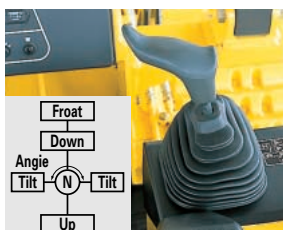


### メンテナンス容易化のためのさまざまな配慮

- 自動エア抜き機構を装備
- ラジエーターリザーブタンクを装備
- エアクリーナ目詰りコーション
- フード、カバー類にキーを装着
- ウォータセパレータを標準装備
- オイル封入履帯 (D20PL/D21PL/D20PLL) (D20・21A/D20・21Pはオプション)

### 作業機フルモノレバー

ブレードのリフト、チルト、アングル各操作は、右手のレバー1本でOK。(D20PL/D21PL/D20PLLはリフト、チルト操作のみ)レバーの持ち換えが不要で、スムーズに作業が進められます。



### 標準操作方式建設機械

D21A,P,PL/D20A,P (D20PL,PLLは認定申請中)

## 作業に合わせて選べるラインナップ



D21A-8



D21P-8



D20PL-8

### カンタンなハイドロシフト

操向・前後進・変速操作もステアリングレバー1本でOK。レバーの持ち換えが不要です。  
D21A/D21P/D21PL: F2-R2



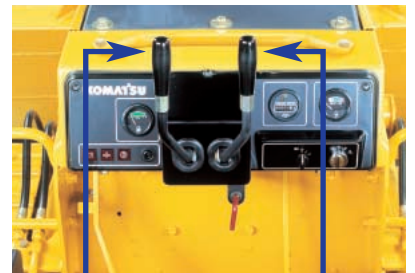
### パワフルなダイレクトドライブ

衝撃力が強く、踏ん張りがきくパワフルタイプ。スピードとパワーが望まれる現場に最適です。

D20A/D20P/D20PL/D20PLL: F3-R2



### ステアリング2本レバー方式



ステアリングレバー

### ROPS・FOPSキャブ(オプション)

外気導入エアコンを標準装備。プレッシャライズ効果のある高い密閉性とあいまって、ホコリをシャットアウト。(2本レバーのキャブはプレッシャライズではありません。)

#### キャブ標準装備品

- エアコン ●シガーライター ●灰皿
- ルームミラー ●前後ワイパ/ウォッシャー
- 室内灯



写真のフロント増設ライトはオプションです。

### ゴムクローラ(オプション)

足回りが鉄シュー車と共通化されているため、鉄⇄ゴムの履き換えが容易です。(D20A/D21A/D20P/D21P)



### 主要装備品

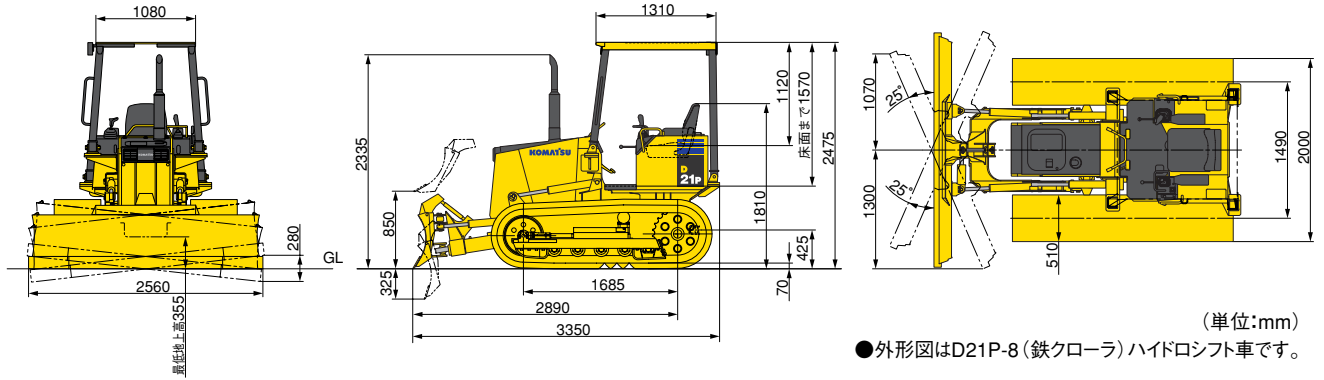
●:標準装備 ○:オプション

	D21A-8	D21P-8	D21PL-8	D20A-8	D20P-8	D20PL-8	D20PLL-8
操向レバー モノレバー/2本レバー	●/●	●/●	●/○	-/●	-/●	●/○	●/○
パワーアングル&チルトドーザ	●	●	-	●	●	-	-
ストレートチルトドーザ	-	-	●	-	-	●	●
ROPS・FOPSキャブ	●	●	●	●	●	●	●
ROPS・FOPSキャブ	○	○	○	○	○	○	○
F3-R3/ハイドロシフトミッション※1	○	○	○	-	-	-	-
ニューセーフティキー	●	●	●	●	●	●	●
ウォータセパレーター	●	●	●	●	●	●	●
ブリクリーナ	○	○	○	○	○	○	○
トウイングウインチ	-	-	-	○	○	-	-
三点ヒッチ	○※2	○※2	○	-	○	○	○
P.T.O	-	-	-	-	○	○	○
オイル封入履帯	○	○	●	○	○	●	●
シングルシュー 300mm	●	-	-	●	-	-	-
シングルシュー 340mm	○	-	-	○	-	-	-
円弧シュー 510mm	-	●	-	-	●	-	-
円弧シュー 700mm	-	-	●	-	-	●	-
円弧シュー 1050mm	-	-	-	-	-	-	●
ゴムクローラ 300mm	○	-	-	○	-	-	-
ゴムクローラ 510mm	-	○	-	-	○	-	-
KOMTRAX	●	●	●	●	●	●	●

※1 D21A/P/PLのF3-R3ミッション車は国土交通省低騒音型建設機械の指定外となります。

※2 ステアリング2本レバー方式には設定されていません。 ■他にも豊富に用意しております。詳細はセールスマンにお尋ねください。

# 外形図／仕様



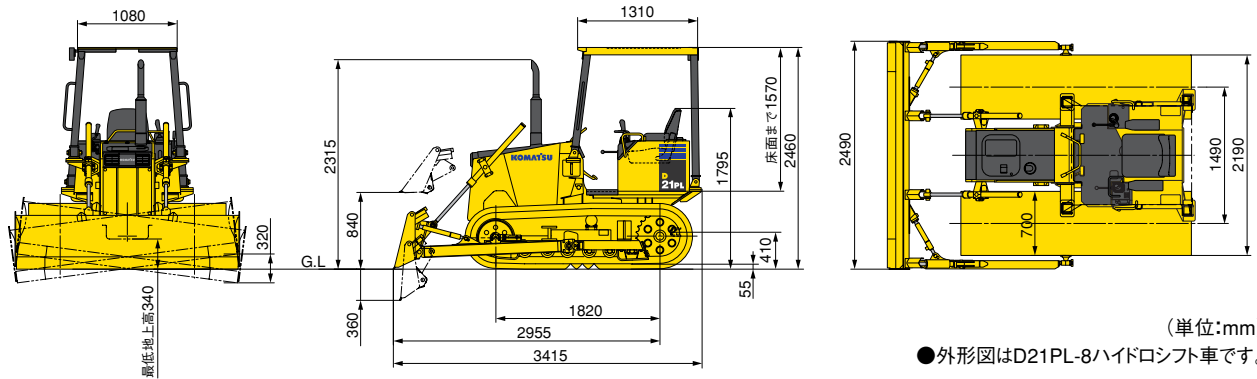
項目	機種	D21A-8E0	D20A-8E0	D21P-8E0	D20P-8E0	
		鉄クローラ		ゴムクローラ		
		乾地車		湿地車		
特定特殊自動車 届出型式		コマツ 0D106	コマツ 0D106	コマツ 0D106	コマツ 0D106	
エンジン指定型式		小松 EDM-4D94LE-2	小松 EDM-4D94LE-2	小松 EDM-4D94LE-2	小松 EDM-4D94LE-2	
機械質量	kg	3940 3980	3890 3930	4320 4360	4270 4310	
定格出力 ネット (JIS D0006-1)	kW/min <sup>-1</sup> [PS/rpm]	32.4/2450 [44/2450]	32.4/2450 [44/2450]	32.4/2450 [44/2450]	32.4/2450 [44/2450]	
最大けん引力	kN [kgf]	44.3 [4520] 41 [4200]	43.4 [4430] 40 [4130]	43.9 [4480] 41 [4180]	43.1 [4390] 40 [4110]	
接地圧	kPa [kgf/cm <sup>2</sup> ]	38.2 [0.39] 38.3 [0.39]	37.7 [0.38] 37.8 [0.39]	24.6 [0.25] 24.7 [0.25]	24.4 [0.25] 24.4 [0.25]	
性能	走行速度 1速 前進/後進	km/h	2.6/3.3 2.8/3.6	2.8/4.5 3.0/4.9	2.6/3.3 2.8/3.6	2.8/4.5 3.0/4.9
	2速 前進/後進	km/h	4.4/5.6 4.8/6.1	4.0/6.5 4.3/7.0	4.4/5.6 4.8/6.1	4.0/6.5 4.3/7.0
	3速 前進/後進	km/h	—	7.5/— 8.1/—	—	7.5/— 8.1/—
寸法	最小旋回半径	m	2.0	2.0	2.3	2.3
	全長 (ブレード先端まで)	mm	3365	3365	3350	3350
	全幅 (本体/ブレード)	mm	1610/2170 1610/2170	1610/2170 1610/2170	2000/2560 2000/2560	2000/2560 2000/2560
	全高 (キャノピ上面)	mm	2450 2440	2450 2440	2475 2450	2475 2450
	接地長	mm	1685 1700	1685 1700	1685 1700	1685 1700
	履帯中心距離	mm	1310	1310	1490	1490
	履帯幅	mm	300 300	300 300	510 510	510 510
最低地上高	mm	295 280	295 280	355 330	355 330	
エンジン	名称	コマツ4D94LE-2				
	形式	直接噴射式				
	総行程容積 (総排気量)	ℓ [cc]	3.053 [3053]			
	定格出力 グロス *1	kW/min <sup>-1</sup> [PS/rpm]	33.2/2450 [45.1/2450]			
ブレード	形式	パワーアングル・パワーチルトドーザ				
	ブレード幅	mm	2170	2170	2560	2560
	ブレード高さ	mm	590	590	590	590
	最大上昇量/下降量	mm	790/385	790/385	850/325	850/325
	チルト量	mm	250	250	280	280
アングル角度	度	25	25	25	25	
足まわり	履帯形式	組立式シングルシュー 一体型ゴムクローラ				
	ローラ数 (片側) 上部/下部		1/5	1/5	1/5	1/5
	リンクピッチ	mm	135 71	135 71	135 71	135 71
	履帯幅	mm	300 300	300 300	510 510	510 510
油圧 水油の 容量	最大圧力	MPa [kgf/cm <sup>2</sup> ]	15.2 [155]	15.2 [155]	15.2 [155]	15.2 [155]
	吐出量	ℓ /min	59	59	59	59
	冷却水	ℓ	10	10	10	10
	燃料タンク容量	ℓ	60	60	60	60
	エンジン潤滑油	ℓ	7.3	7.3	7.3	7.3

\*1:エンジン単体 (ファンなし) のグロス出力

単位は、国際単位系によるSI単位表示。[ ]内の非SI単位は参考値です。

●青文字はゴムクローラ仕様車です。

# 外形図／仕様



(単位:mm)  
●外形図はD21PL-8/ハイドロシフト車です。

項目	機種	D21PL-8EO	D20PL-8EO	D20PLL-8EO
		超湿地車 ハイドロシフト	超湿地車 ダイレクトドライブ	超々湿地車 ダイレクトドライブ
特定特殊自動車	届出型式	コマツ 0D107	コマツ 0D107	コマツ 0D107
	エンジン指定型式	小松 EDM-4D94LE-2	小松 EDM-4D94LE-2	小松 EDM-4D94LE-2
機械質量	kg	4370	4320	4970
定格出力	ネット (JIS D0006-1) kW/min <sup>-1</sup> [PS/rpm]	32.4/2450 [44/2450]	32.4/2450 [44/2450]	32.4/2450 [44/2450]
最大けん引力	kN [kgf]	43.8 [4470]	43.0 [4380]	42.4 [4320]
接地圧	kPa [kgf/cm <sup>2</sup> ]	16.8 [0.17]	16.6 [0.17]	11.1 [0.11]
性能	走行速度 1速 前進/後進	km/h	2.6/3.3	2.8/4.5
	2速 前進/後進	km/h	4.4/5.6	4.0/6.5
	3速 前進/後進	km/h	—	7.5/—
寸法	最小旋回半径	m	2.4	3.1
	全長 (ブレード先端まで)	mm	3415	3415
	全幅 (本体/ブレード)	mm	2190/2490	2190/2490
	全高 (キャノピ上面)	mm	2460	2460
	接地長	mm	1820	1820
	履帯中心距離	mm	1490	1490
	履帯幅	mm	700	700
	最低地上高	mm	340	340
エンジン	名称	コマツ4D94LE-2		
	形式	直接噴射式		
	総行程容積 (総排気量)	ℓ [cc]	3.053 [3053]	
	定格出力	グロス *1 kW/min <sup>-1</sup> [PS/rpm]	33.2/2450 [45.1/2450]	
ブレード	形式	油圧式ストレートチルトドーザ		
	ブレード幅	mm	2490	3200
	ブレード高さ	mm	590	500
	最大上昇量/下降量	mm	840/360	860/295
足まわり	チルト量	mm	320	320
	履帯形式	組立式円弧シュー (オイル封入)		
	ローラ数 (片側) 上部/下部		1/6	2/7
	リンクピッチ	mm	135	135
油圧	履帯幅	mm	700	1050
	最大圧力	MPa [kgf/cm <sup>2</sup> ]	15.2 [155]	15.2 [155]
	吐出量	ℓ /min	59	59
	冷却水	ℓ	10	10
	燃料タンク容量	ℓ	60	60
水油類の量	エンジン潤滑油	ℓ	7.3	7.3

\*1:エンジン単体 (ファンなし) のグロス出力 単位は、国際単位系によるSI単位表示。〔 〕内の非SI単位は参考値です。

- 本機は改良のため、予告なく変更することがありますので、ご了承ください。
- 掲載写真は一部販売車と異なる場合があります。また、カタログ用にポーズをつけて撮影したものであり、安全のために、実際にはこのような状態で機械を放置しないようご注意ください。
- 本機をご利用される際の注意事項の詳細は取扱説明書をご覧ください。
- 機体質量3トン以上の建設機械の運転には「車両系建設機械運転技能講習修了証」の取得が必要です。コマツ教習所に技能講習等を実施しておりますのでご利用ください。

●お問い合わせは  
**コマツ建機販売株式会社**  
 TEL. 03-5312-6590  
 URL <http://www.komatsu-kenki.co.jp>

**KOMATSU**

コマツ  
 TEL. 03-5561-2705  
 〒107-8414 東京都港区赤坂2-3-6  
 URL <http://www.komatsu.co.jp>  
 ■オペレータの養成 資格修得 (大型特殊 車両系建設機械技能講習等) のご相談はコマツの教習センターへ。  
 コマツ教習所  
 北海道センター TEL. 011-377-3866 愛知センター TEL. 0586-26-4111  
 栃木センター TEL. 0285-83-5461 京都センター TEL. 075-924-3050  
 群馬センター TEL. 027-350-5356 大阪センター TEL. 072-849-2063  
 埼玉センター TEL. 04-2960-3366 奈良センター TEL. 0743-68-3333  
 東京センター TEL. 042-632-0635 中国センター TEL. 086-281-2804  
 神奈川センター TEL. 044-287-2071 四国センター TEL. 0897-58-6631  
 静岡センター TEL. 054-262-0005 九州センター TEL. 092-935-4131  
 栗津センター TEL. 0761-44-3930